



Mijn patiënt is onverzekerd. Wat nu?

Online kennissessie voor huisartsen 26 maart 2026

Even voorstellen



Roos Meertens
Beleidsadviseur SKGZ



Thea Aantjes
Senior medewerker Voorlichting SKGZ

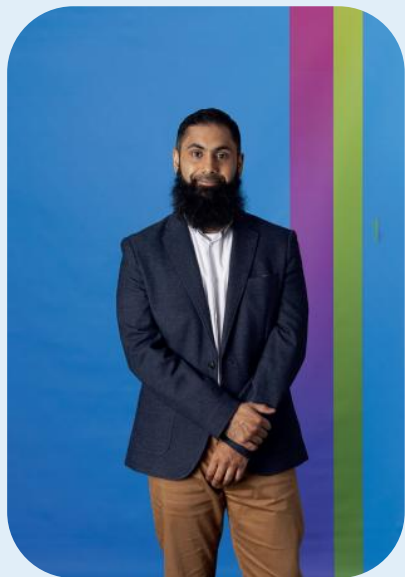
Huishoudelijk

- De kennissessie duurt 90 minuten.
- Je microfoon staat de gehele sessie uit.
- Je kunt vragen stellen via de Q&A.
- Vragen die onbeantwoord blijven, worden na afloop beantwoord.
- De kennissessie wordt opgenomen. Wil je niet in beeld, zet je camera uit.
- Na afloop worden de opname en de antwoorden op de vragen gedeeld.

Programma

1. De SOV en de OVV, Wehshaad Bholai
2. Uit de praktijk: De Straatdokter in Eindhoven, Peter Meulesteen
3. Zeker van Zorg: goede zorg voor onverzekerden in Amsterdam, Emmy Wolfswinkel en Sabina Mak
4. Handige hulpmiddelen voor zorgverleners

Sprekers



Wehshaad Bholai
Beleidsadviseur
Het CAK



Peter Meulesteen
Huisarts en straatarts
Clematis gezondheidscentra



Emmy Wolfswinkel
Projectleider Zeker van
Zorg
AOF & ROS Elaa



Sabina Mak
Projectleider Zeker van
Zorg
AOF & ROS Elaa

De SOV en OVV

Wehshaad Bholai, CAK

Twee CAK-regelingen

- Onverzekerbare vreemdelingenregeling (artikel 122a Zorgverzekeringswet) → OVV
- Subsidieregeling medisch noodzakelijke zorg aan onverzekerden → SOV
- Verschillen in dekking, vergoedingspercentages en doelgroep

Vraagstukken / Dilemma's

- Afbakening doelgroep?
- Wat is medisch noodzakelijke zorg?
- Wat is de inspanningsverplichting?

Declareren

- Prestatiecodes

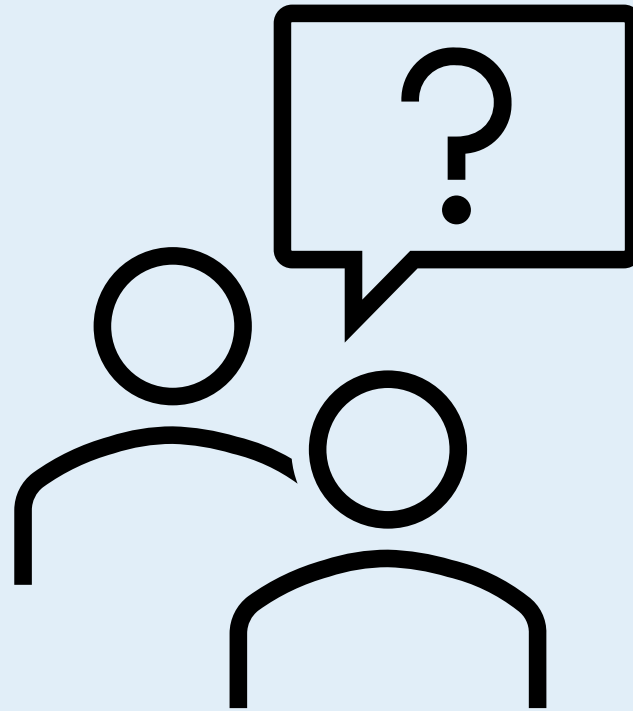
12528	Consult onverzekerde korter dan 5 minuten
12529	Consult onverzekerde vanaf 5 minuten tot 20 minuten
12530	Consult onverzekerde 20 minuten en langer
12531	Visite onverzekerde korter dan 20 minuten
12532	Visite onverzekerde 20 minuten en langer

- Digitaal declareren

Ontwikkelingen op de regelingen

- Internetconsultatie
- Bezuiniging
- Harmonisatie

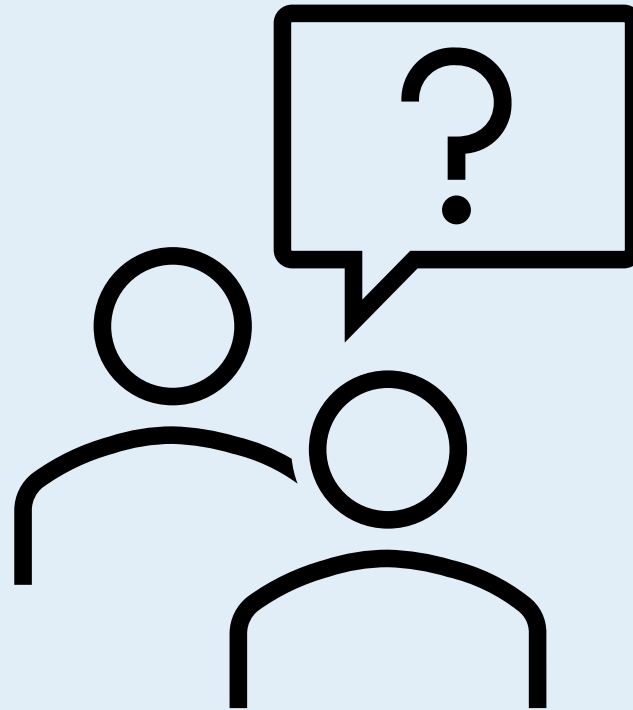
Vragen?



De praktijk: De Straatdokter in Eindhoven

Peter Meulesteen, Clematis Gezondheidscentra

Vragen?



Zeker van Zorg

Goede zorg voor onverzekerden in Amsterdam

Sabina Mak & Emmy Wolfswinkel,
AOF Amsterdam & Almere en ROS Elaa

Zeker van Zorg

Goede zorg voor onverzekerden in Amsterdam

Sabina Mak & Emmy Wolfswinkel – AOF Amsterdam & Almere en ROS Elaa

Context Amsterdam:

- Dokters van de Wereld, met tijdelijke medische post in Osdorp
- Kruispost
- Dr. Valckenier
- Amsterdamse Huisartsenalliantie, met 41 huisartsenwijkgroepen en 260 huisartsenpraktijken



Aanleiding

- Onverzekerde en ongedocumenteerde patiënten zijn vaker kwetsbaar en toegang tot (continue) zorg is voor hen geen vanzelfsprekendheid.
- Gespecialiseerde aanbieders moesten veel huisartsenpraktijken bellen, wat veel tijd kostten. En uiteindelijk namen vaak dezelfde huisartsenpraktijken in Amsterdam deze patiënten aan en lopen 'over'.
- De doelgroep groeit, dus het moest anders!

Voor welke patiënten is deze werkwijze?



DE PATIËNT...

- ✓ ... is aangemeld bij een gespecialiseerde aanbieder.
- ✓ ... past niet bij zorg van deze organisaties want is te kwetsbaar (baby's, kinderen, kwetsbare ouderen, chronische zorg of huisbezoeken nodig), óf te zelfredzaam.
- ✓ ... heeft een (redelijk) vaste verblijfplaats.
- ✓ ... vertoont geen probleemgedrag (zoals agressie of verslaving).

Zeker van Zorg

- Sinds 1 november 2024 werken de Amsterdamse Huisartsenalliantie en gespecialiseerde aanbieders Dokters van de Wereld, Kruispost en Dr. Valckenier samen in het programma 'Zeker van Zorg'.
- Stedelijke werkwijze om sneller een reguliere huisartsenpraktijk te vinden voor een specifieke groep onverzekerde patiënten én deze patiënten beter over huisartsenpraktijken te verdelen.
- Hierdoor kunnen Dr. Valckenier & Kruispost zich weer focussen op hun doelgroep! En worden patiënten die passen bij reguliere huisartsenpraktijken daar geholpen.



Zeker van zorg

Goede zorg voor onverzekerden

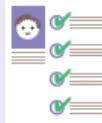
Voor welke patiënten is deze werkwijze?



DE PATIËNT...

- ✓ ... is aangemeld bij een gespecialiseerde aanbieder.
- ✓ ... past niet bij zorg van deze organisaties want is te kwetsbaar (baby's, kinderen, kwetsbare ouderen, chronische zorg of huisbezoeke nodig), óf te zelfredzaam.
- ✓ ... heeft een (redelijk) vaste verblijfplaats.
- ✓ ... vertoont geen probleemgedrag (zoals agressie of verslaving).

Afspraken



- ✓ De gespecialiseerde aanbieders blijven bereikbaar voor consultatie.
- ✓ Als gespecialiseerde aanbieder blijf je verantwoordelijk voor de patiënt tot deze zich heeft ingeschreven bij de nieuwe huisartsenpraktijk.
- ✓ Als de patiënt zich niet direct inschrijft in de nieuwe huisartsenpraktijk, bel je de patiënt 3 keer na. Als de patiënt zich na 2 maanden nog niet heeft ingeschreven, meld je de patiënt af bij de huisartsenpraktijk én de wijkcoördinator.
- ✓ Na inschrijven bij de nieuwe huisartsenpraktijk stuur je het volledige dossier én een samenvatting in PDF (o.a. ziektebeeld, medicatie-overzicht, laatste contacten).

De zorg voor onverzekerde mensen staat onder druk. Juist deze groep patiënten, met relatief veel lichamelijke en psychische gezondheidsproblemen, is gebaat bij een vaste huisartsenpraktijk. De Amsterdamse Huisartsenalliantie (AHA) en gespecialiseerde aanbieders Dokters van de Wereld, Kruispost en Dr. Valckenier hebben een werkwijze opgesteld om sneller een huisartsenpraktijk te vinden voor deze patiënten.

Werkwijze

De patiënt past (beter) in de reguliere huisartsenzorg?



Stuur de aanmelding via de mail naar de coördinator van de meest geschikte wijkgroep: <https://www.amsterdamsehuisartsen.nl/organisatie/wijkgroepen/>. Houd hierbij rekening met de verblijfplaats en mobiliteit van de patiënt, en redelijke spreiding over de wijkgroepen.

De coördinator pakt de vraag op en zet deze uit binnen de wijkgroep.



TOELICHTING:
Gebruik altijd mailbox/werkgroep voor ondersteuning/consultatie aanvragen, én meld in de mail de volgende gegevens:
- De klacht
- Leeftijd
- Kern symptomen/risicobeeld, inclusief overlevingsrisicobeeld
- Plaatscode verblijfplaats
- Contactgegevens gespecialiseerde aanbieder

Geef aan dat je binnen 2 weken reactie verwacht.

De coördinator geeft door dat geen van de huisartsenpraktijken de patiënt kan overnemen. Is er nog een wijkgroep in de buurt van de verblijfplaats van de patiënt? Stuur de aanmelding dan door naar de coördinator van deze wijkgroep.

De coördinator geeft door dat een van de huisartsenpraktijken de patiënt kan overnemen.

De coördinator geeft door dat geen van de huisartsenpraktijken de patiënt kan overnemen.

De coördinator geeft door dat een van de huisartsenpraktijken de patiënt kan overnemen.



De patiënt kan zich inschrijven. Zorg dat de patiënt zich binnen 2 weken moet inschrijven en geef de flyer met het adres van de nieuwe praktijk en informatie mee.

Stop met de aanmelding. Escaleer naar de AHA-Steurgroep Toegankelijkheid en Continuïteit.



Vul de monitor in.

Stuur de naam van de patiënt naar de nieuwe huisartsenpraktijk, zodat de doktersassistent weet wie zich komt inschrijven.

info@amsterdamsehuisartsen.nl



De zorg voor onverzekerde mensen staat onder druk. Juist deze groep patiënten, met relatief veel lichamelijke en psychische gezondheidsproblemen, is gebaat bij een vaste huisartsenpraktijk. De Amsterdamse Huisartsenalliantie en gespecialiseerde aanbieders Dokters van de Wereld, Kruispost en Dr Valckenier hebben de werkwijze 'Zeker van Zorg' opgesteld om een huisartsenpraktijk te vinden voor deze patiënten.

Waarom deze werkwijze?

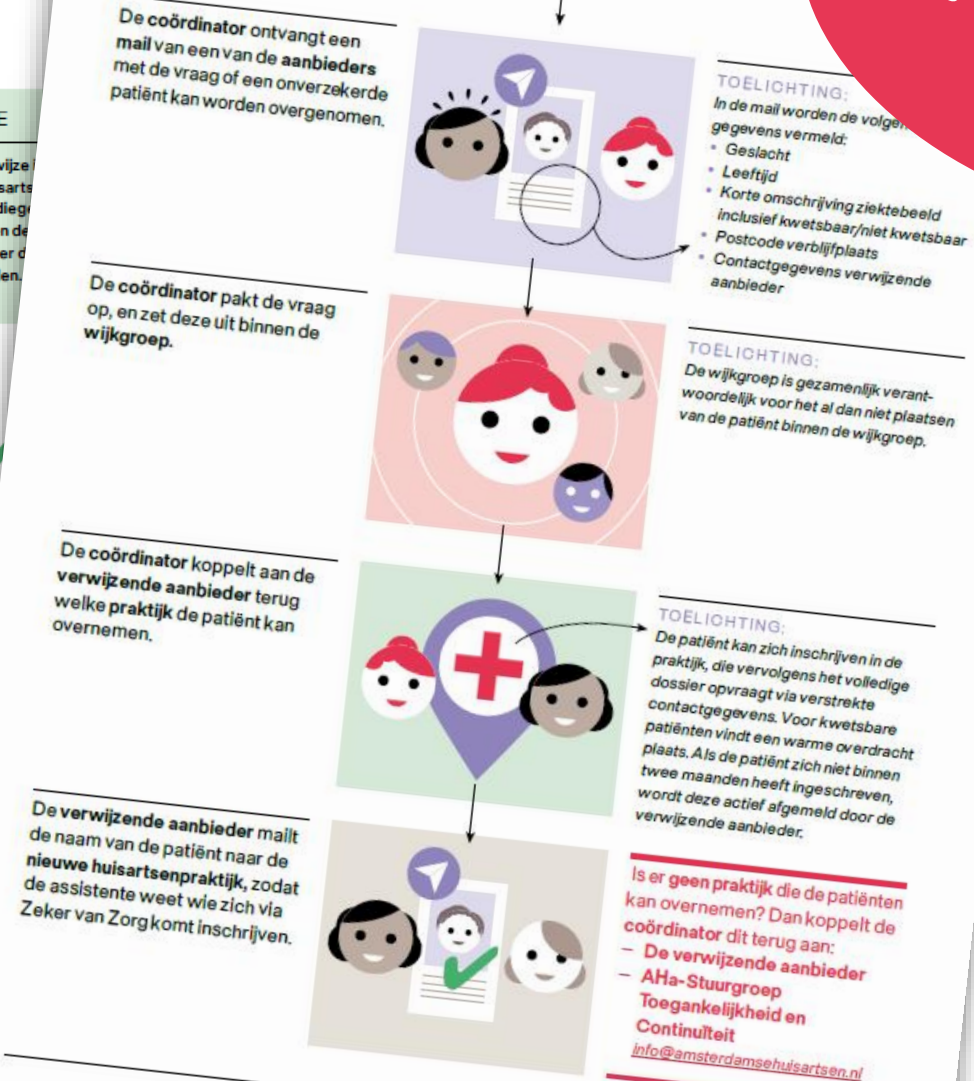


Afspraken

		
<p>De huisartsenpraktijk mag 'nee' zeggen als zij dicht zijn. Er is binnen deze stedelijke werkwijze geen verplichting om een minimum aantal patiënten op te nemen.</p>	<p>Voor een betere spreiding doet de AHA een oproep aan huisartsenpraktijken om open te staan voor kwetsbare onverzekerde patiënten die niet direct in hun postcodegebied verblijven.</p>	<p>De gespecialiseerde verantwoordelijke tot aan inschrijven huisartsenpraktijk de gespecialiseerde bereikbaar</p>

Voor een overzicht van alle afspraken, kijk naar: [de 12 belangrijkste afspraken Zeker van Zorg](#)

Werkwijze



Werkwijze voor de wijkgroepcoördinator

Kennis & hulpmiddelen

- Gespecialiseerde aanbieders ontwikkelden een [handreiking](#) voor Amsterdamse huisartsenpraktijken met tips over zorg voor onverzekerden en ongedocumenteerden.
- De stedelijke werkwijze '[Zeker van Zorg](#)' is uitgewerkt tot een [eenvoudig beslisboom voor de betrokken gespecialiseerde aanbieders](#) en een [werkwijze voor de wijkgroepcoördinatoren](#).
- Kruispost heeft een [roadmap](#) ontwikkeld voor onverzekerde patiënten die naar de tweede lijn worden doorverwezen.
- In 2026 organiseren we een bijeenkomst voor alle wijkgroepcoördinatoren en een scholing voor huisartsenteams.
- Richten ons nu ook op de doelgroep zelf met flyers, informatiebijeenkomsten en afstemming met de klankbordgroep ongedocumenteerden van de Gemeente Amsterdam

We zijn continue aan het leren en bijsturen om te doen wat nodig is!



Inzichten na 1,5 jaar Zeker van Zorg!



- Bepaal duidelijk wat de doelgroep is & betrek de doelgroep
- Doe het samen met de Regionale Huisartsenorganisatie
- Kijk naar de context van jouw regio & houd oog voor wat lokaal mogelijk is
- De kennis over zorg voor onverzekerden onder huisartsteam is niet overal volledig
- Zeker van Zorg bespaart gespecialiseerde aanbieders veel tijd, maar het kost ook tijd
- Belang om aan de doelgroep uit te leggen wat de meerwaarde is van een reguliere huisartsenpraktijk
- Zeker van Zorg biedt ook kennisuitwisseling tussen Dokters van de Wereld, Kruispost en Dr. Valckenier & de reguliere huisartsenpraktijken waardoor ze elkaar beter weten te vinden (o.a. Siilo groep Straatzorg 020)
- Vooraf kan je niet alles bedenken en plannen, dus kijk vooral hoe het loopt en wat nodig is!



Goede zorg voor onverzekerden

Zeker van zorg: Stedelijke werkwijze voor het overnemen van onverzekerde patiënten in de reguliere huisartsenzorg

Vragen of opmerkingen?
Weet ons vooral te vinden!
e.wolfswinkel@elaa.nl
s.mak@elaa.nl

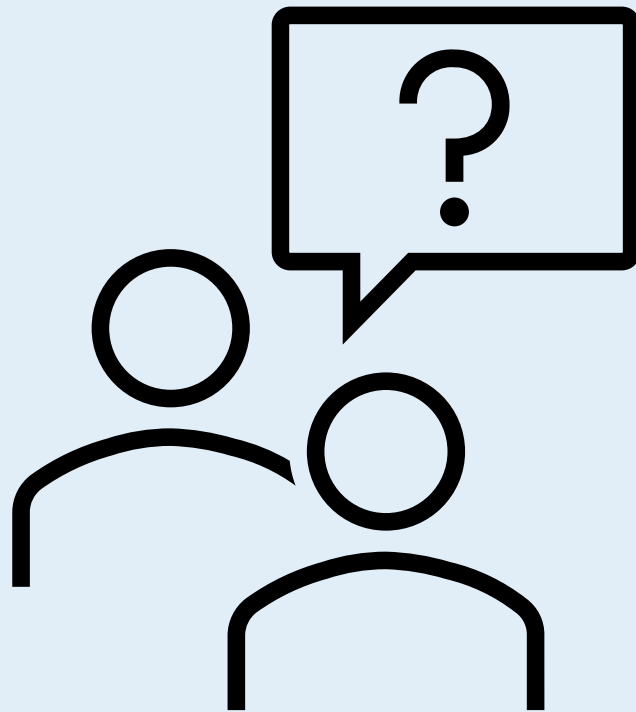
Waarom dit thema?

De zorg voor onverzekerde mensen staat onder druk. Juist deze groep patiënten, met relatief veel lichamelijke en psychische gezondheidsproblemen, is gebaat bij een vaste huisartsenpraktijk.

Onze focus:



Vragen?



Handige hulpmiddelen

Wegwijzer Zorg aan onverzekerden

Wegwijzer Zorg aan onverzekerden

Deze wegwijzer helpt zorgverleners bij het vergoed krijgen en declareren van zorg aan onverzekerde patiënten. Dit zijn patiënten die geen (Nederlandse) zorgverzekering hebben en deze zorg niet zelf kunnen betalen. Het gaat om medische noodzakelijke zorg, dit is alle basispakketzorg die verzekerden ook krijgen. Voor de vergoeding zijn vier verschillende regelingen, afhankelijk van de patiënt. Deze regelingen zijn niet bedoeld voor mensen die specifiek voor zorg naar Nederland zijn gekomen (zorgtoerisme).

Hulpvragen

Achtergrond

Mijn onverzekerde patiënt is

Asielzoeker en statushouder

De RMA vergoedt zorg aan asielzoekers en statushouders

- Patiënten die geregistreerd staan als asielzoeker.
- Patiënten die geregistreerd staan als statushouder maar nog verblijven op een COA-locatie.

Mijn onverzekerde patiënt is

Niet rechtmatig in Nederland

Het CAK vergoedt via de OVV zorg aan patiënten die niet rechtmatig in Nederland verblijven en dus onverzekerbaar zijn

- Patiënten zonder een geldig visum, verblijfs- of werkvergunning.

Mijn onverzekerde patiënt is

Oekraïense vluchteling

De RMO vergoedt zorg aan Oekraïense vluchtelingen

- Patiënten met de Oekraïense nationaliteit en een BSN dat begint met code 46 (tijdelijke bescherming).
- Patiënten uit Oekraïne zonder een BSN vallen niet onder deze regeling maar onder de SOV.

Mijn onverzekerde patiënt is

Rechtmatig in Nederland

Het CAK vergoedt via de SOV zorg aan onverzekerde patiënten die rechtmatig in Nederland verblijven

- Patiënten met de Nederlandse nationaliteit.
- Patiënten met de nationaliteit van een EU-lidstaat, IJsland, Noorwegen, Liechtenstein of Zwitserland.
- Patiënten met een geldig visum, verblijfs- en werkvergunning in Nederland.
- Patiënten met Oekraïense nationaliteit maar zonder BSN.



NEREDANDE
STRAATDOKTERS
GROEP

Wegwijzer Zorg aan onverzekerden



NEREDANDE
STRAATDOKTERS
GROEP

De ArgumentenFabriek

E-learning zorg voor onverzekerden in de huisartsenpraktijk

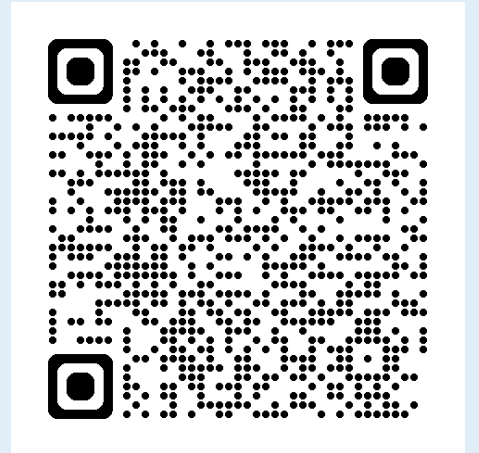
LHV Academie Alle nascholingen Agenda Op locatie en op maat Webinars & e-learnings Overige diensten   landelijke huisartsen vereniging

[Nascholing](#) > E-learning zorg voor o...

E-learning zorg voor onverzekerden in de huisartsenpraktijk

In Nederland heeft iedereen recht op medische zorg, maar niet iedereen heeft een zorgverzekering. Onverzekerden vormen een **kwetsbare groep met uiteenlopende achtergronden**, variërend van mensen zonder verblijfsvergunning tot dak- en thuislozen of personen die om andere redenen geen zorgverzekering hebben.

Als zorgverlener in de huisartsenpraktijk krijg je mogelijk te maken met onverzekerde patiënten. Hoe ga je hier professioneel en empathisch mee om? Wat zijn de **wettelijke kaders, de vergoedingsmogelijkheden en de praktische stappen** die je kunt nemen om deze patiënten toch de zorg te bieden die ze nodig hebben?



Kennisbank Nederlandse Straatdokters Groep



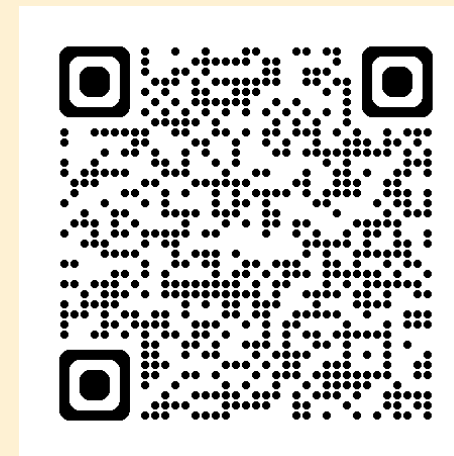
HOME | STRAATZORG | OVER ONS | KENNISBANK | DOE MEE | NIEUWS | CONTACT

WELKOM BIJ DE KENNISBANK VAN DE NSG

Een deel van de kennisbank is alleen beschikbaar voor NSG-leden. [Log hier in](#) of [meld je aan](#) om bij alle informatie te kunnen.

Zoek op trefwoord... Alle Categorieën

ACHTERGRONDINFORMATIE	FINANCIËLE ASPECT VAN STRAATZORG	MEDISCHE ONDERWERPEN
ALGEMEEN +	ALGEMEEN +	ALGEMEEN +
DETERMINANTEN VAN DAKLOOSHEID +	KOSTEN-BATEN ONDERZOEKEN +	COVID-19 +
GEZONDHEID, ZORGBEHOEFEN EN ZORGGEBRUIK +		INFECTIEZIEKTEBESTIJDING +
PREVALENTIE, MORTALITEIT EN LEVENSV ERWACHTING +		LICHT VERSTANDELIJKE BEPERKING +
	ORGANISATIE EN BELEID RONDOM STRAATZORG	MENTALE GEZONDHEIDSZORG +
	In de kou gelaten. De praktijk van de Winterkoude regeling in Nederland (2026)	NON-COMMUNICABLE DISEASES +
MONDZORG	ALGEMEEN +	PALLIATIEVE ZORG +
Interprofessional collaboration on oral health for frail home-dwelling older people: a focus group study on needs and barriers experienced by general practitioners and community pharmacists - Hoste (2025)	HOUSING FIRST +	REVALIDATIEZORG +
A Cooperative Education Model for Promoting Oral Health and Primary Care Integration within a Health Care for the Homeless Program - Dolce (2018)	INTERNATIONAAL +	SOMATISCHE SCREENING +
HUMAN aflevering 'Tandzorg'	LANDELIJK EN REGIONAAL BELEID +	TUBERCULOSE +
Unequal smiles: consequences of untreated dental caries in citizens living in vulnerable circumstances in the Netherlands: an exploratory pilot study - Gitz (2024)	LOKALE INITIATIEVEN +	VERSLAVINGSZORG +
	PLEITBEZORGING	WONDZORG EN KOUDELETSEL +
	Zwanger of ziek? Wie mag de opvang in?	
		OVERIGE



Pharos infosheet - Sensitief in gesprek



Sensitief in gesprek

Hulpvragen en tips

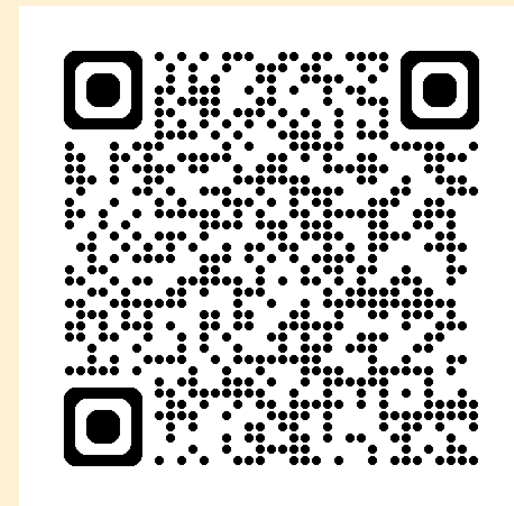
- Vertrouwen opbouwen en uitleg over je rol
- Persoonlijke situatie en eigen ideeën over klachten
- Zorgen over geld

Onverzekerd en zorg

- Houd rekening met achtergrond. Bv wantrouwen, angst, uitstel zorg
- Zorg in eigen netwerk, onbekendheid (recht op) zorg, vrees voor kosten

Links naar meer informatie

Info over inclusieve zorg, cultuursensitief werken + Praktisch: informatiematerialen



SKGZ uitlegpagina

The screenshot shows the SKGZ website interface. At the top left is the SKGZ logo. To its right are navigation links: 'Onderwerpen', 'Focus en impact', 'Uitspraken', 'Trainingen', and 'Over SKGZ'. Further right are two buttons: 'Klacht indienen' (yellow) and 'Mijn klacht' (grey). Below the navigation is a breadcrumb trail: 'Home > Vergoeding van zorg > Vergoeding van zorg voor onverzekerdepatienten'. A dark blue button labeled 'Uitleg' is positioned above the article title. The article title is 'Wat als je patiënt onverzekerd is?'. Below the title is a paragraph of text. To the right of the text is an illustration of a hand holding a large yellow umbrella over a small family. To the right of the entire screenshot is a large QR code.

skgz

Onderwerpen

Focus en impact

Uitspraken

Trainingen

Over SKGZ

Klacht indienen

Mijn klacht

Home > Vergoeding van zorg > Vergoeding van zorg voor onverzekerdepatienten

Uitleg

Wat als je patiënt onverzekerd is?

Iedereen in Nederland heeft recht op medisch noodzakelijke zorg. Als je zorg verleent aan een patiënt zonder zorgverzekering die de kosten niet (volledig) kan betalen, kun je onder voorwaarden een vergoeding aanvragen. Daarvoor bestaan vier regelingen. Deze regelingen zijn bedoeld voor jou als zorgverlener, niet voor de patiënt.



SKGZ

- www.skgz.nl – met chatfunctie
- 0800 64 64 644
- info@skgz.nl
- Nieuwsbrief
- Flyermateriaal

Live/online trainingen

Gastles 18+? Verzekeren dus!

E-learnings

Maatwerk trainingen

Onze andere trainingen



Live/online training:
Hoe werkt de
Nederlandse
basisverzekering?



Live/online training:
Het aanpakken van
beginnende
zorgverzekeringsschul
den.



Live/online training:
Het aanpakken van
problematische
zorgverzekeringsschul
den

Bedankt voor je deelname!

Wat vond je van de kennissessie?

